



Ensemble, forts pour notre avenir!

LE SYNDICAT POUR TOUS LES SALARIÉS DU SECTEUR FINANCIER.

Le monde du travail change. Mais l'importance d'une représentation syndicale fiable et efficace reste la même. La campagne « Finance et Services » de l'OGBL répond justement à ce besoin.

Si le Luxembourg a connu un large essor du secteur tertiaire pendant les dernières décennies, ce sont surtout la finance et les services qui se sont largement développés depuis plusieurs années et qui vivent de profondes mutations qui vont encore s'accroître avec la transformation digitale. Pour faire face à ces nouvelles réalités et pour assurer une représentation de qualité, l'OGBL mise sur une coopération étroite entre le syndicat du Secteur Financier et le syndicat Services et Energie.

Les frontières entre ces deux syndicats professionnels sont souvent poreuses. Mais les entreprises qui se retrouvent aux frontières des deux structures ne se retrouveront pas dans un « no man's land » syndical. Au contraire, la création de nouvelles synergies permettra de travailler ensemble et d'offrir un soutien encore plus efficace à nos membres et à tous les salariés concernés.



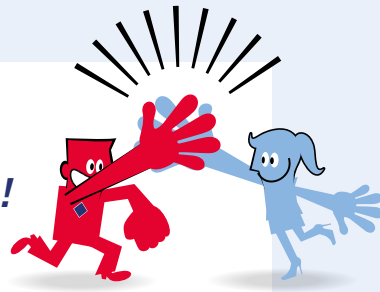
AIDER LES SALARIÉS DANS LE MONDE DU TRAVAIL 4.0

En effet, les personnes qui travaillent dans le secteur financier au sens large du terme vivent souvent une réalité de travail similaire. Que ce soient les banques, les assurances, les PSF spécialisées ou de support, les entreprises d'investissement, l'industrie des fonds, les fiduciaires, les activités de consulting, de comptabilité ou d'audit, dont notamment les « Big 4 », les cabinets d'avocats, les entreprises de gestion ou encore les nouvelles activités ICT, ces salariés sont confrontés aux mêmes types de problèmes. À côté des questions de rémunération qui sont toujours essentielles, ce sont prioritairement les thématiques en rapport avec la qualité du travail auxquelles doit être accordée une importance particulière.

Les effets de la digitalisation sur le travail et l'emploi, l'organisation du temps de travail, la conciliation entre vie privée et vie professionnelle, le stress et l'intensité du travail, mais aussi le maintien dans l'emploi, l'importance de la formation professionnelle continue, la protection des salariés contre les licenciements dits économiques, la protection des salariés en cas de transferts d'entreprise, de fusion, de rachat ou de scission, ainsi que les nouvelles formes de travail, la dématérialisation de l'entreprise et tous les autres aspects du travail 4.0 (open space, paperless office, télétravail, plateformes...): voilà les sujets qui impactent le quotidien de milliers de salariés.



UN SOUTIEN EFFICACE ET EXPÉRIMENTÉ À VOS CÔTÉS!



En tant que premier syndicat du pays, représenté dans tous les secteurs de l'économie luxembourgeoise, nous bénéficions de l'expérience et de l'expertise nécessaires pour relever ces défis et pour contribuer à façonner l'avenir digital du monde du travail en mettant les intérêts des salariés au premier plan.

Le but affiché de l'OGBL est de représenter au mieux tous les salariés du secteur financier et de toutes les entreprises apparentées et de fournir une assistance efficace aux délégations du personnel, mais aussi à nos membres afin de fixer et d'introduire de nouvelles garanties sectorielles extra-légales.

À cette fin, deux décisions importantes ont été prises :

- 1. Le syndicat Banques et Assurances a changé de nom et devient le syndicat « Secteur Financier »** pour affirmer haut et fort qu'il représente l'entière responsabilité des salariés du secteur financier.
- 2. Une campagne de coopération entre le nouveau syndicat du Secteur Financier et le syndicat Services et Energie sera lancée sous le slogan « Finance and Services ».** Ainsi toute une série de brochures thématiques qui concerne vos conditions de travail actuelles et les défis pour le travail du futur seront publiées prochainement.



Grâce à cette coopération, nous voulons saisir toutes les opportunités afin d'améliorer vos conditions de travail et de vous offrir le soutien syndical nécessaire tout au long de votre activité de salarié.

OGBL Secteur Financier
31, Rue du Fort Neipperg
(vis-à-vis de l'Adem)
L-2230 Luxembourg

Heures d'ouverture de nos bureaux :
Lundi au vendredi de 8h30 à 17h00

Adresse postale :
BP 2031 L-1020 Luxembourg
Tél.: 26 49 69-0 - Fax: 26 49 69-433
secfin@ogbl.lu

www.ogbl-finance.lu



DEMANDE D'ADHÉSION

MANDAT DE PRÉLÈVEMENT

En signant ce formulaire de mandat, j'autorise l'OGBL à envoyer des instructions à ma banque pour débiter mon compte, et ma banque à débiter mon compte conformément aux instructions de l'OGBL.

NOTE: Vous bénéficiez d'un droit à remboursement par votre banque selon les conditions décrites dans la convention que vous avez passée avec elle. Toute demande de remboursement doit être présentée dans les 8 semaines suivant la date de débit de votre compte.

Réservé à l'administration

(MERCI DE REMPLIR EN CARACTÈRES D'IMPRIMERIE)

Nom

Prénom

Date naissance - Matr. sécurité sociale

Nationalité

Code Postal

Localité

N°

Rue

Email privé

N° tél. privé avec préfixe

IBAN - N° de compte

Créancier

OGBL - 60, bd J.F. Kennedy - L-4170 Esch/Alzette

Identifiant du créancier

LU36 ZZZ0000000008699001005

J'autorise l'OGBL à adapter le montant à encaisser à ses statuts ou aux conditions fixées par son congrès national et à enregistrer et traiter mes données personnelles dans ses fichiers.

Date Localité

Signature

Employeur

Lieu de travail - Succursale

Cotisation mensuelle

- Salarié(e) Fonctionnaire ou Employé(e) public
 Pensionné(e) Indépendant(e)

Sauf dans les cas énumérés ci-dessous, la cotisation mensuelle s'élève à 1% du revenu brut (rémunération, pension, indemnité de chômage, revenu minimum garanti) sans dépasser 19,40 € (depuis 1/2017).

- Revenu inférieur à 1.940 € = selon brut, prière d'indiquer.

- Apprenti(e) = 3,90 € par mois
 Étudiant(e)-Elève = 1,00 € par mois
 Chômeur (Chômeuse) non-indemnisé(e) = 2,00 € par mois
 Sans activité professionnelle = 9,70 € par mois
 Veuf (Veuve) du (de la) membre défunt(e) = 9,70 € par mois

Brut

_____, ____ €

€

OGBL Matricule

Syndicat précédent

depuis

Veillez joindre un certificat d'affiliation à la présente demande.

Recruté par

OGBL Matricule obligatoire

Merci de renvoyer à

OGBL Service Gestion des Membres

31, avenue Grande-Duchesse Charlotte · L-3441 Dudelange

Tél.: +352 54 05 45 928 · E-mail: affiliation@ogbl.lu



Together, strong for our future!

A TRADE UNION FOR ALL EMPLOYEES OF THE FINANCIAL SECTOR.

Our working world is changing. For this and many other reasons, the importance of a reliable and efficient trade union representation remains unchanged. The "Finance and Services" campaign by the OGBL responds to the evolving needs of financial sector workers.

The services sector in Luxembourg has been growing exponentially over the last decades and within this sector, finance and services have recently undergone major changes which will only be further emphasized by digitalization.

Many companies are located right in-between these two sectors, between the financial and service sector. Therefore, the syndicate Financial Sector and the syndicate Services and Energy of the OGBL have now reinforced their cooperation.

This strengthened cooperation between the two syndicates will ensure that employees of these companies are not left without effective representation. On the contrary, this new campaign will help to offer even more efficient and hands-on solutions for all our members and all staff affected.



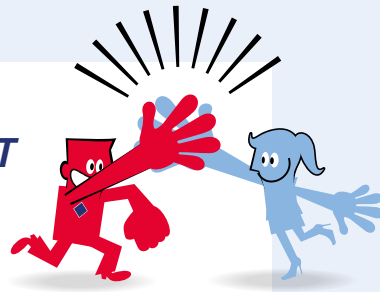
HELPING WORKERS SUCCEED IN THE WORKING WORLD 4.0

People who work within the financial sector, in the broadest sense of the term, share a quite similar work reality. Whether you work in banking or insurance, whether you are a professional of the financial sector or act as support, whether you work within an investment firm, in the funds industry, a fiduciary, in consulting, in accounting, in auditing, including the "Big 4", a lawyer's office, a management company or within the ICT sector, all employees face the same challenges. Besides central questions regarding pay and remuneration, issues regarding job quality need to be emphasized.

Digitalization has tangible effects on employment, working time, the balance between private and work life, the intensity of the job as well as job security. Continued vocational training is essential as well as protecting workers against economic lay-offs as well as protecting workers during a business ownership transfer, merger or de-merger. Emerging new forms of employment, dematerialisation of businesses and any other aspects of work 4.0 as open space and paperless offices, telework and platform work impact the day-to-day life of thousands of workers.



COMPETENT AND EFFICIENT – BY YOUR SIDE



As the largest trade union in the country, represented in all the sectors of the Luxembourgish economy, we have the necessary experience and expertise to take on these challenges and to help shape the digital future of the working world by putting the interest of the workers first.

It is our goal to represent all employees of the financial sector and all affiliated companies, to provide quality assistance to our staff delegations and members and to initiate and implement new extra-legal sectoral guaranties.

In order to achieve these objectives, two important decisions have been made:

- 1. The OGBL syndicate "Banks and Insurances" has been renamed "Financial Sector"** in order to undoubtedly demonstrate that it represents ALL workers of the financial sector.
- 2. The cooperation campaign between the Syndicate Financial Sector and the syndicate Services and Energy will be launched under the slogan of "Finance and Services"**. We will soon publish a series of information booklets regarding your current working conditions as well as challenges for the future of work to keep you informed about current developments as your rights as workers.



We will continue to fight to improve your working conditions and this newly launched cooperation initiative will help us to offer you the best possible union support all throughout your career.

OGBL Finance Sector
31, Rue du Fort Neipperg
(opposite to Adem)
L-2230 Luxembourg

Opening hours of our offices:
Monday to Friday from 8.30 to 17.00

Postal address:
BP 2031 L-1020 Luxembourg
Phone: 26 49 69-0 - Fax: 26 49 69-433
secfin@ogbl.lu

www.ogbl-finance.lu



APPLICATION FOR MEMBERSHIP

DIRECT DEBIT MANDATE

By signing this mandate form, I authorize the OGBL to send instructions to my bank to debit my account, and my bank to debit my account in accordance with instructions from the OGBL.

NOTE: You have the right to a refund from your bank under the conditions stated in the agreement that you have signed with it. All refund requests must be made within 8 weeks of the date that your account has been debited.

Reserved for the administration

(PLEASE WRITE CLEARLY WHEN FILLING IN THIS APPLICATION)

Surname	
Forename	
Date of birth - social security registration number	Nationality
Zip code	Locality
N°	Street
Private e-mail	
Private phone no with country prefix	
IBAN - Bank account no	

Creditor	Identification Number
OGBL · 60, bd J.F. Kennedy · L-4170 Esch/Alzette	LU36 ZZZ0000000008699001005

I authorize the OGBL to adjust the payment in accordance with its statutes or relevant Congress decisions, to register and process my personal information in its electronic data processing.

Date Locality

Signature

Employer

Workplace - Branch

Monthly contribution

- Employee
- Civil servant
- Pensioner
- Indépendant(e)

Except for the conditions identified below, the monthly contribution is 1% of gross income (salary, pension, unemployment benefit, guaranteed minimum wage) without exceeding €19.40 (since 1/2017).

- Income less than €1,940 = according gross income, please indicate

Gross
€

- Apprentice = €3.90 per month
- Student - Pupil = €1.00 per month
- Unemployed worker not receiving benefits = €2.00 per month
- Without employment = €9.70 per month
- Widow(er) of a deceased member = €9.70 per month

OGBL Member no

Previous trade union

Since

Please attach an affiliation certificate hereto.

Recruited by

OGBL Member no mandatory

Please send completed form to

OGBL Member Management

31, avenue Grande-Duchesse Charlotte · L-3441 Dudelange

Tel.: +352 54 05 45 928 · E-mail: affiliation@ogbl.lu